



レインボータウンへようこそ!!

レインボータウン“見える下水道のまち”

虹の下水道館は、普段入ることのできない下水道管やポンプ所、水再生センターを再現したレインボータウン“見える下水道のまち”を舞台に、下水道の役割や水環境の大切さを楽しみながら学べる体験型施設です。

東京都虹の下水道館とは

虹の下水道館は、東京都下水道局が運営する下水道をテーマとした広報施設です。

1997年に虹の下水道館として、東京都江東区の有明水再生センター内にオープン。

2013年には実物大下水道管や水再生センターを再現して設置するなど、全面リニューアルオープンしました。東京下水道の役割や魅力を積極的に発信しています。



利用案内

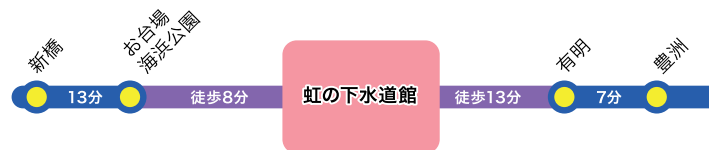
- 開館時間 9:30~16:30(入館は16:00まで)
- 休館日 月曜日、年末年始(12月29日~1月3日)
※月曜日が祝休日の場合は開館し、その翌日が休館となります。
※夏休み期間については、無休となります。
※下水道の日(9月10日)、都民の日(10月1日)は開館します。
- 入館料 無料
- 所在地 〒135-0063 東京都江東区有明二丁目3番5号 有明水再生センター5階
- 電話 / FAX 03-5564-2458
- ホームページ <https://www.nijinogesuidoukan.jp>

こちらでも
情報配信中!

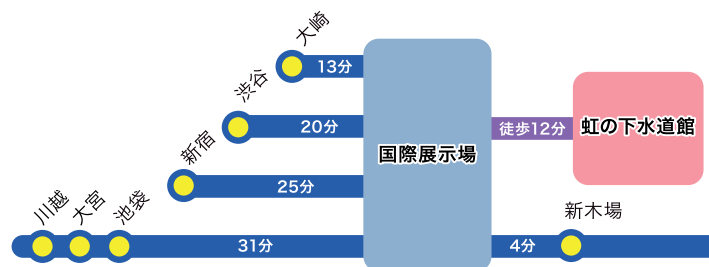


交通案内

- 東京臨海新交通線(ゆりかもめ)「お台場海浜公園駅」...下車徒歩8分



- 東京臨海高速鉄道線りんかい線「国際展示場駅」...下車徒歩 12分



- 都営バス 有明1丁目 下車徒歩3分 / 有明クリーンセンター前 下車徒歩1分
- 自動車 357号湾岸道路有明二丁目信号、北へ曲がる
- 駐車場 有明スポーツセンター駐車場 30分まで無料



東京都
虹の下水道館
Tokyo Sewerage Museum "Rainbow"

フロアガイド



日本語

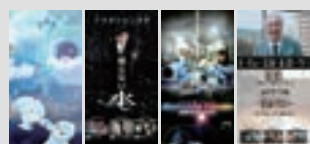
東京都虹の下水道館

館内マップ



※ 車いすの方でも見学可能です

レインボーシネマ



7本のオリジナル
ショートムービーが楽しめる
「まちの映画館」

字幕：日本語、英語、中国語、韓国語対応

*ご覧になりたい映画、字幕を
スタッフにお知らせください

「水の国のウォルター」(9分)※1

「帰らない水～下水道がない世界」(9分)※1

「レインボーハート」～きみは東京を守ることができるか～(6分)※1

「首都を支えるメガインフラ」(33分)※1

「トーキョー・マンホール・ストーリー」(18分)※2

「翔太の不思議旅行～下水道ワールドへようこそ～」(22分)

「ポタンとマリンの下水道大冒険」(17分)



※1 字幕：日本語、英語、中国語、韓国語対応
※2 字幕：日本語、英語対応

下水道タウンツアー



東京都下水道局のキャラクター
「アースくん」

タブレット端末を持って館内を巡りながら
クイズに答えることで、下水道の仕組みなどを
楽しく学べるクイズツアー

4か国語表示対応
日本語、英語、中国語、韓国語

*タブレット端末は、インフォメーションで
貸し出ししています



エントランス&下水道ひろば

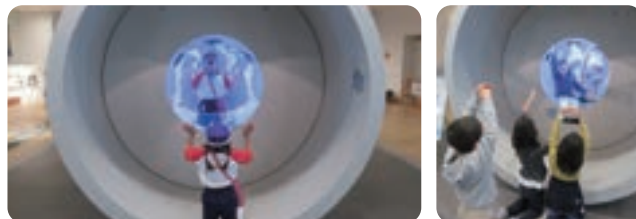
トリックアート

地下の下水道の仕組みが見えるフォトスポット。



どかんビジョン

前に立つと下水道管のなかに姿が映り、下水の流れが自分の動きに
反応するインタラクティブ装置。



ボールサーカス

ボールの流れで下水道の仕組みと水の循環について遊びながら学
べるスペース。



下水道ひろば

下水道についてのパネル展示やイベントの開催広場。



アースくんの家

実際に水を流すと、シースルーガラスを通して、生活排水が
どのように流れていくかを見ることができます。

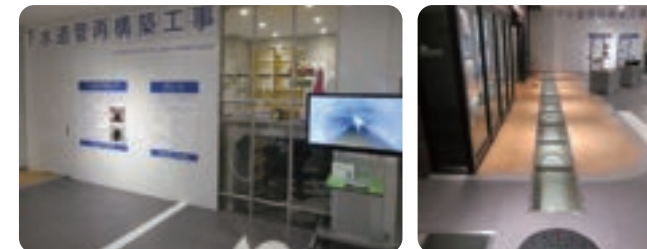
※下水道についての本やビデオなどを見ることができます。



下水道管

老朽化した実物大下水道管と再構築工事の工法の紹介。

※外からマンホールの内部や本物の下水道管を見ることができます。



水再生センター

ポンプ所、中央監視室、水質検査室を再現。

下水道の仕組みと仕事について紹介しています。



ポンプ所

中央監視室

水質検査室